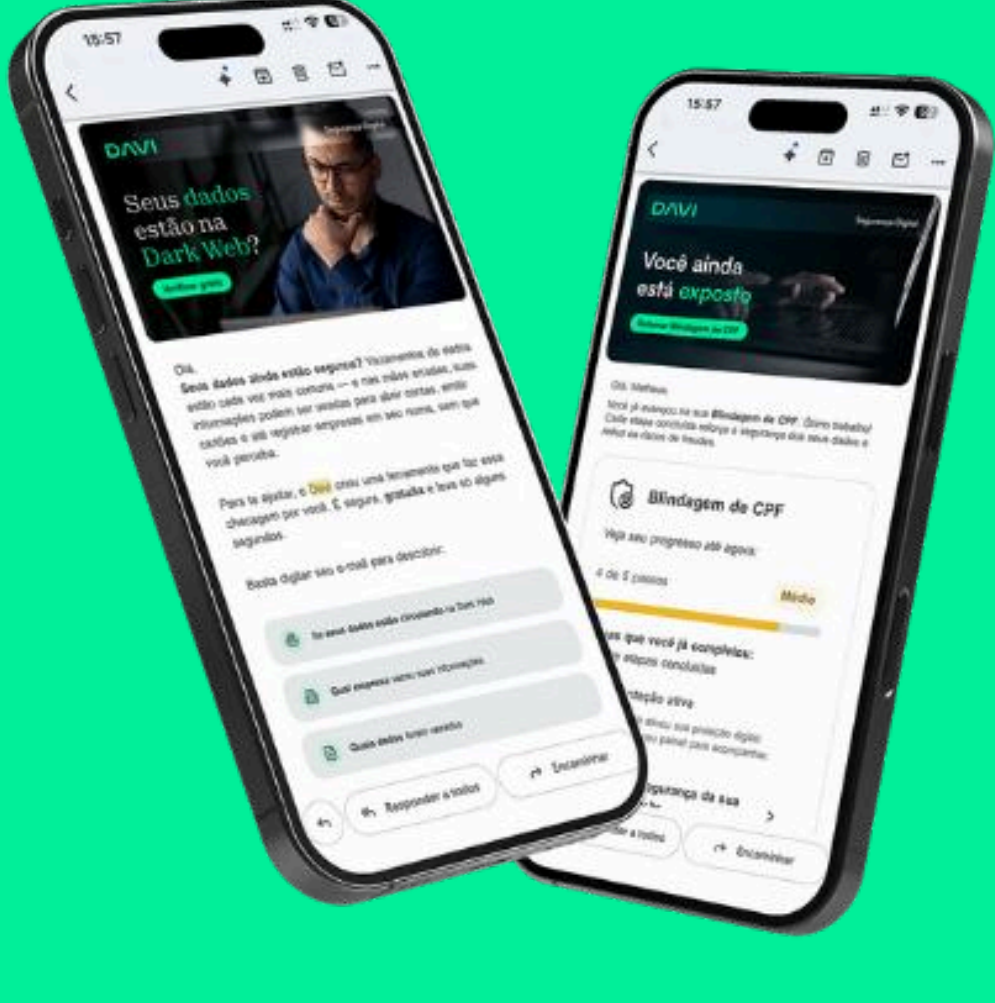


Como o Davi alcançou uma taxa de abertura de 78% no e-mail com a ferramenta de segmentação da MoEngage



Comunicação mais assertiva

Mensagens certas, para as pessoas certas, na hora certa

Melhores taxas de entrega

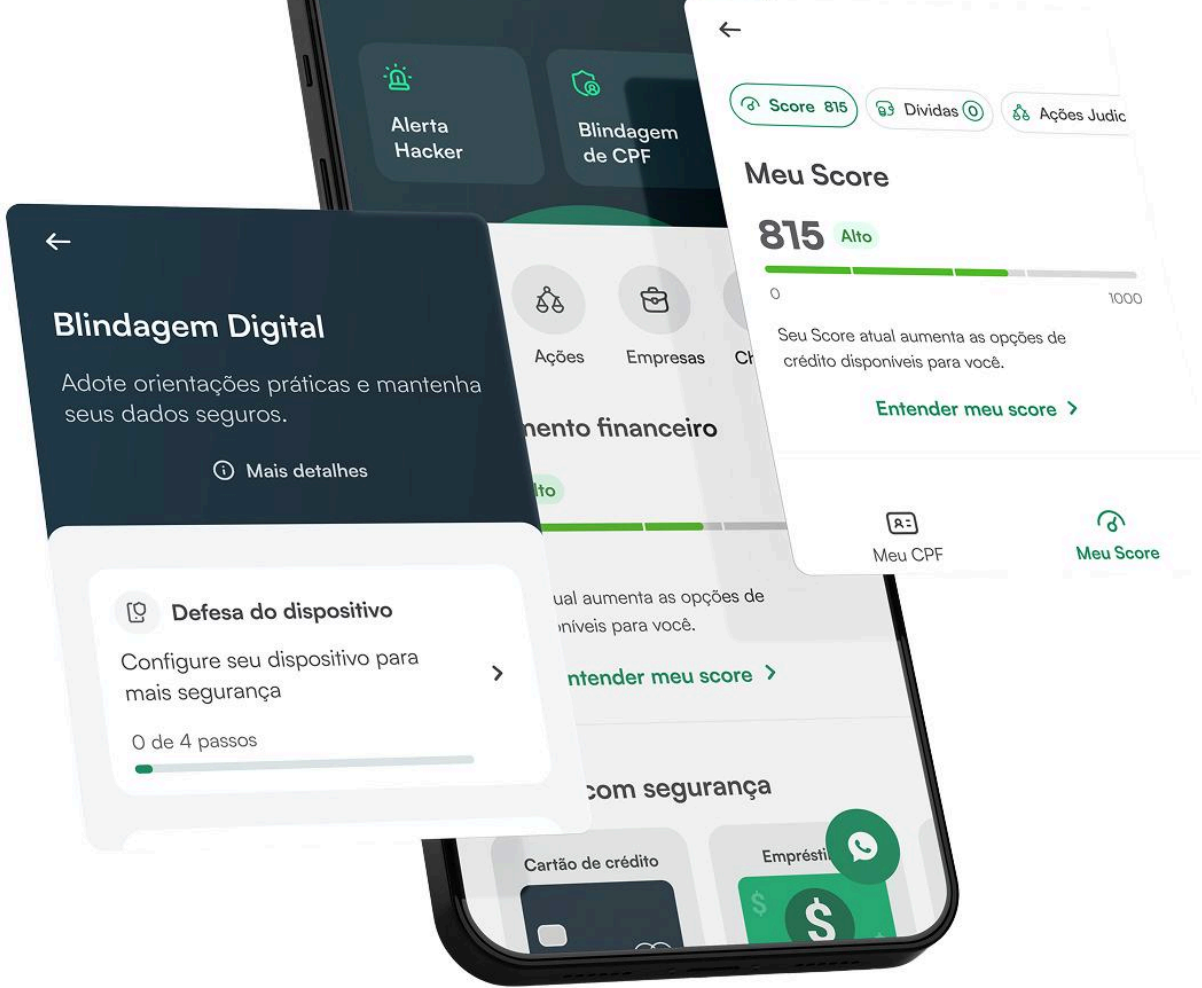
abertura e clique dados que comprovam o engajamento real



SOBRE O DAVI

O Davi é uma solução completa de proteção digital criada para blindar pessoas contra golpes e fraudes.

Por meio de tecnologia avançada e inteligência de dados, o Davi realiza monitoramento ativo de informações sensíveis, emite alertas em tempo real sobre possíveis riscos e oferece orientações práticas para agir com segurança. Mais do que detectar ameaças, o Davi atua de forma preventiva, ajudando seus usuários a manter seus dados e sua reputação protegidos.



O Desafio do Davi

O time do Davi estava em busca de ferramentas de engajamento completas. Eles utilizavam Salesforce, uma solução robusta porém não exclusivamente dedicada ao engajamento de clientes. Além disso, enfrentavam a limitação da ferramenta não integrar todos os pontos da jornada do usuário em um único lugar. "Quando participei de um evento da MoEngage e vi a demonstração, pensei: 'Não é possível que funcione tão bem!' Hoje, posso afirmar: superou as expectativas. O custo-benefício é excelente, as funcionalidades são poderosas e o suporte da equipe, com checkpoints regulares faz toda a diferença."



Com base na interação com nossos usuários, conseguimos personalizar cada comunicação de forma mais inteligente e relevante. A MoEngage não só otimizou nossos processos de CRM, substituindo tarefas manuais, como se tornou uma aliada estratégica para proteger nossos usuários contra golpes e fraudes.

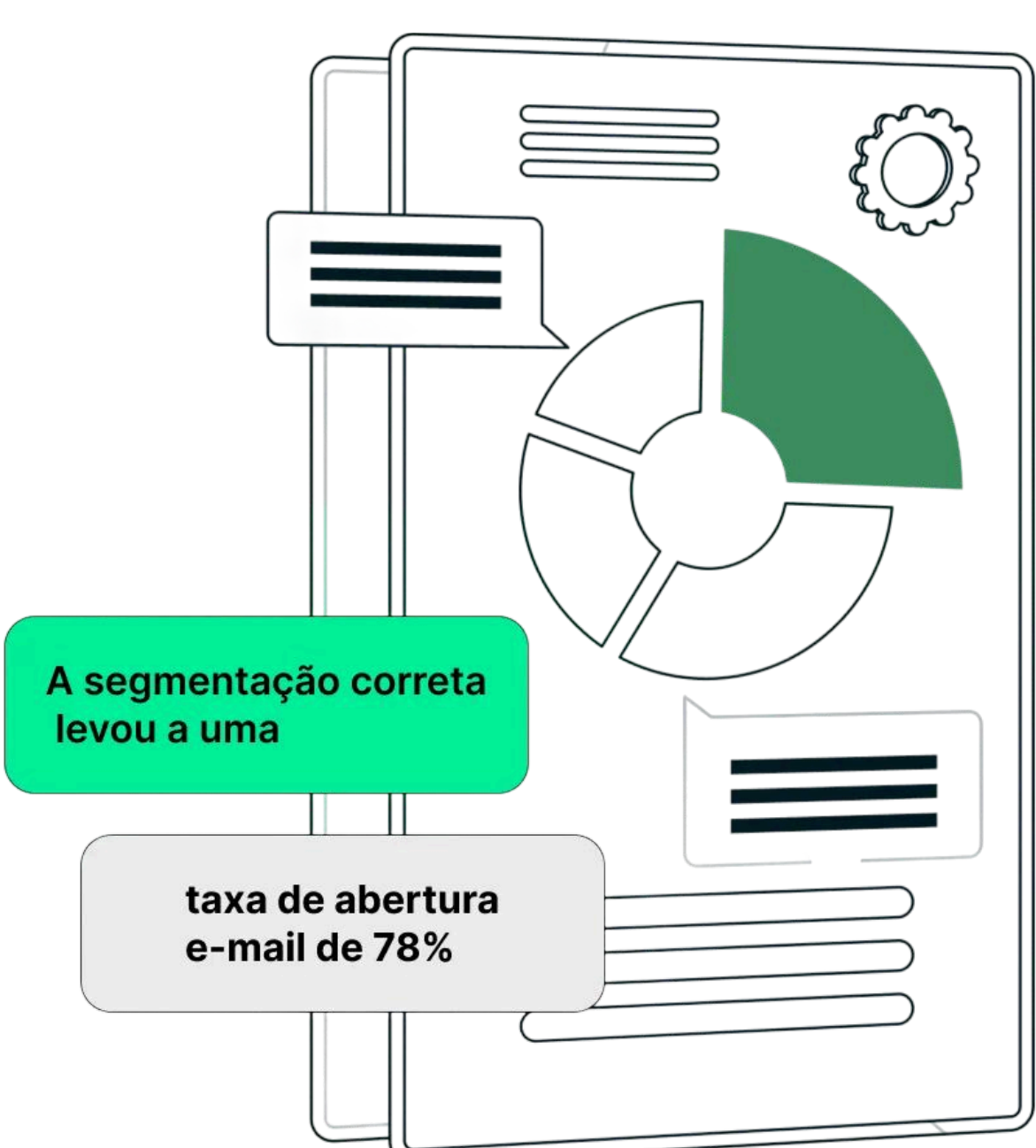
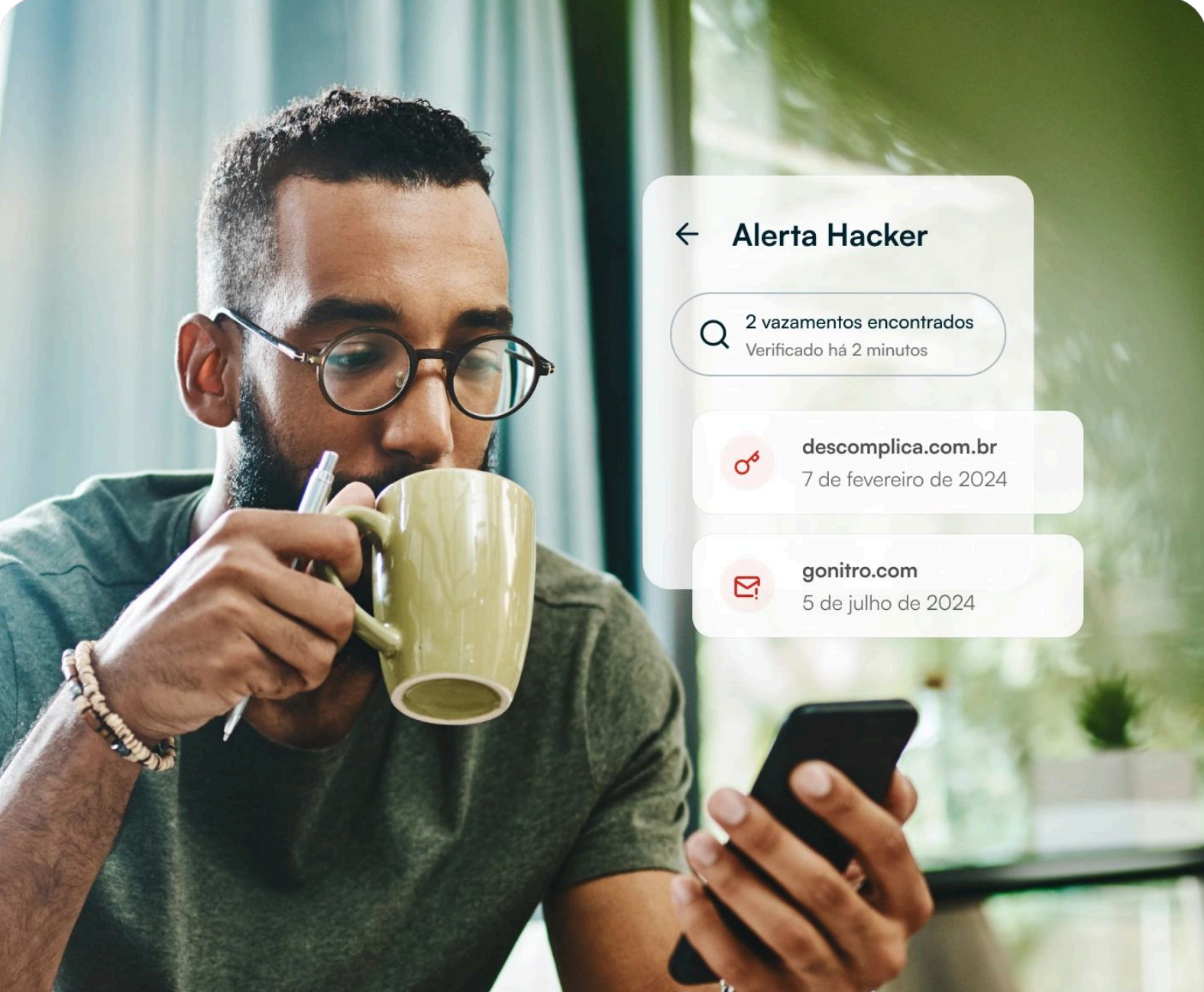


Gustavo Marquini
CEO da Davi

Segmentar Para Engajar

Hoje, a segmentação é uma das funcionalidades mais estratégicas da MoEngage para o Davi. Com o e-mail como principal canal de comunicação, toda a jornada do usuário é construída e automatizada dentro da plataforma, desde o envio de alertas personalizados até triggers de pop-ups contextuais, tudo em um único ambiente.

Os dados comportamentais dos usuários do Davi são integrados em tempo real à MoEngage, o que permite criar experiências personalizadas em escala, garantindo comunicações mais relevantes e um engajamento contínuo com quem mais importa: o usuário.



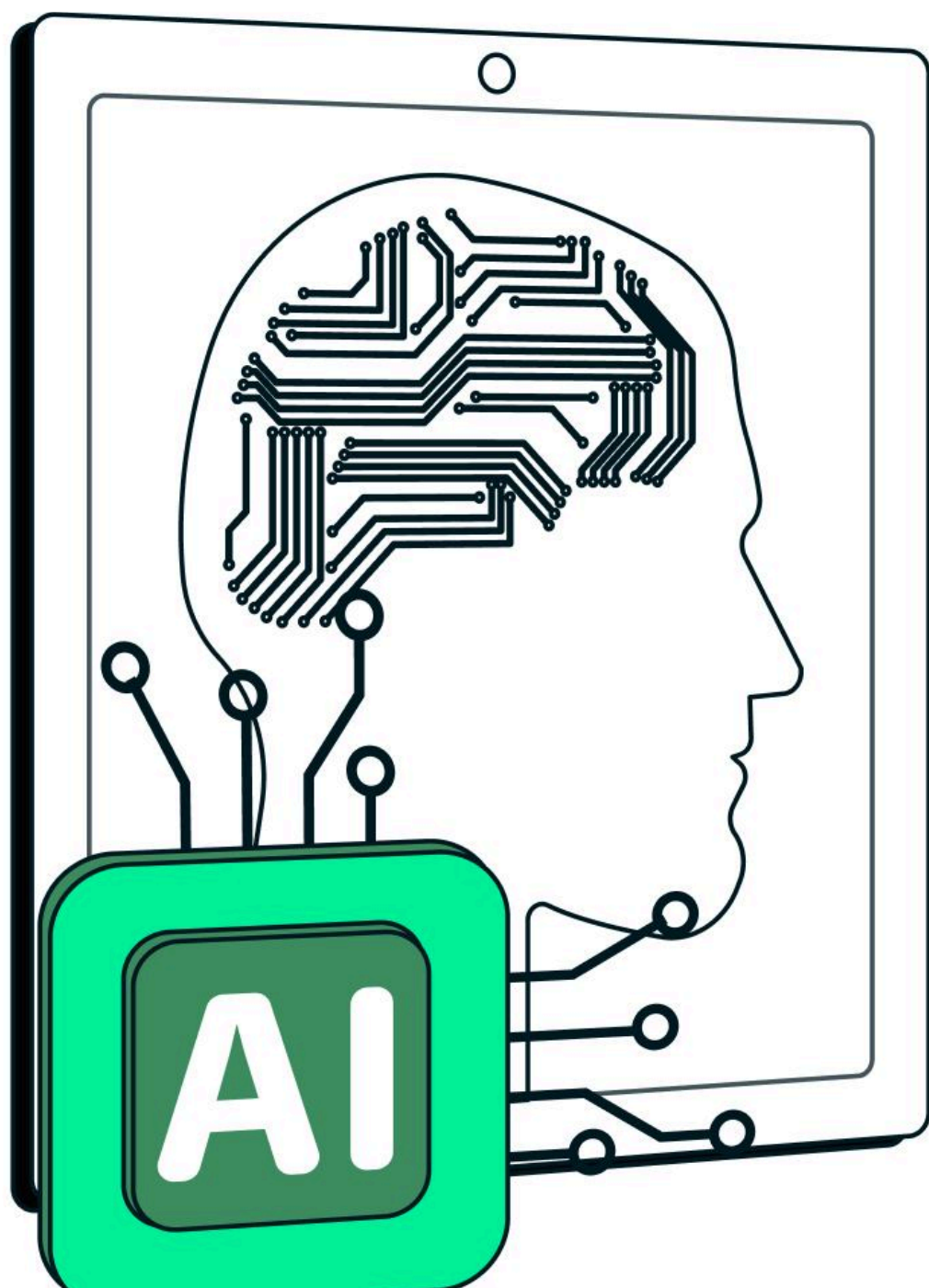
Crescimento na Adoção Estratégica da Plataforma

O uso da MoEngage evoluiu para um modelo mais colaborativo dentro da organização. Enquanto o time de marketing mantém a governança principal da ferramenta, houve um aumento no número de analistas que acompanham e trabalham com os dados da plataforma.


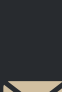
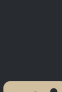
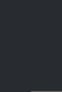
E Para o Futuro?

O próximo passo? Levar a experiência do usuário a um nível ainda mais estratégico: Utilizar inteligência artificial para prever necessidades e adaptar a comunicação em tempo real, com base no comportamento do usuário.

Refinar continuamente os públicos, criando micro e nano segmentações que tornam os alertas e comunicações do Davi ainda mais precisos e relevantes, garantindo que cada usuário receba informações personalizadas sobre a segurança e o monitoramento dos seus dados no momento certo.



Products Used

-  **Custom Segments**
Create easy-to-use cohorts based on behavioral, funnel, and RFM analysis.
-  **Email**
Create personalized emails that land in-the-box.
-  **MoEngage Analytics**
Create omnichannel, personalized experiences using AI-powered analytics.
-  **Push Notification**
Reach customers at the right time using AI-powered, targeted, push notifications.

Resultados

- Além dos números: eficiência operacional**
- Antes, a equipe gastava tempo capturando e organizando dados manualmente. Com a MoEngage:
- ☒ A plataforma automatiza a coleta e o monitoramento de eventos.
 - ☒ O time migrou do trabalho operacional para o analítico.
 - ☒ Ganhrou agilidade para criar estratégias, não apenas gerenciar informações.
 - ☒ **Comunicação mais assertiva:** Mensagens certas, para as pessoas certas, na hora certa.
 - ☒ **Melhores taxas de entrega:** Abertura e clique dados que comprovam o engajamento real.
 - ☒ **Menos ruído para o usuário:** Redução no volume de disparos, priorizando apenas o que é relevante para cada pessoa.

Sobre MoEngage

MoEngage é uma plataforma de engajamento do cliente baseada em insights, na qual mais de 1.500 marcas de consumo globais confiam, como Ajinomoto, Remessa Online, Outback, Domino's, Nestlé, Deutsche Telekom, Magalu Consórcios e muito mais. A MoEngage capacita profissionais de marketing e proprietários de produtos com insights sobre o comportamento do cliente e a capacidade de agir com base nesses insights para envolver os clientes nos canais da web, dispositivos móveis, e-mail, redes sociais e mensagens. Marcas de consumo em 59 países usam o MoEngage para potencializar experiências digitais mensais para mais de um bilhão de clientes. Com escritórios em 13 países, a MoEngage é apoiada pela Goldman Sachs Asset Management, B Capital, Steadview Capital, Multiples Private Equity, Eight Roads, F-Prime Capital, Matrix Partners, Ventureast e Helion Ventures.

A MoEngage foi nomeada "Strong Performer" no relatório Gartner Peer Insights(™) Voice of the Customer: Multichannel Marketing Hubs Report 2025, "Contender" no relatório The Forrester Wave™: Real-Time Interaction Management, Q1 2024, e "Strong Performer" no relatório The Forrester Wave™ 2023. A MoEngage também foi destacada como Líder no IDC MarketScape: Worldwide Omni-Channel Marketing Platforms for B2C Enterprises 2023.

Para saber mais, visite www.moengage.com.